

## การขออนุญาตตัดแปลงอาคารตามมาตรา ๒๑

### เอกสารหลักฐานประกอบการยื่นคำขอ

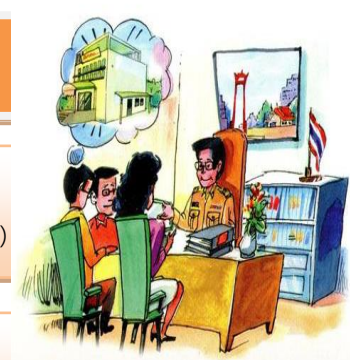
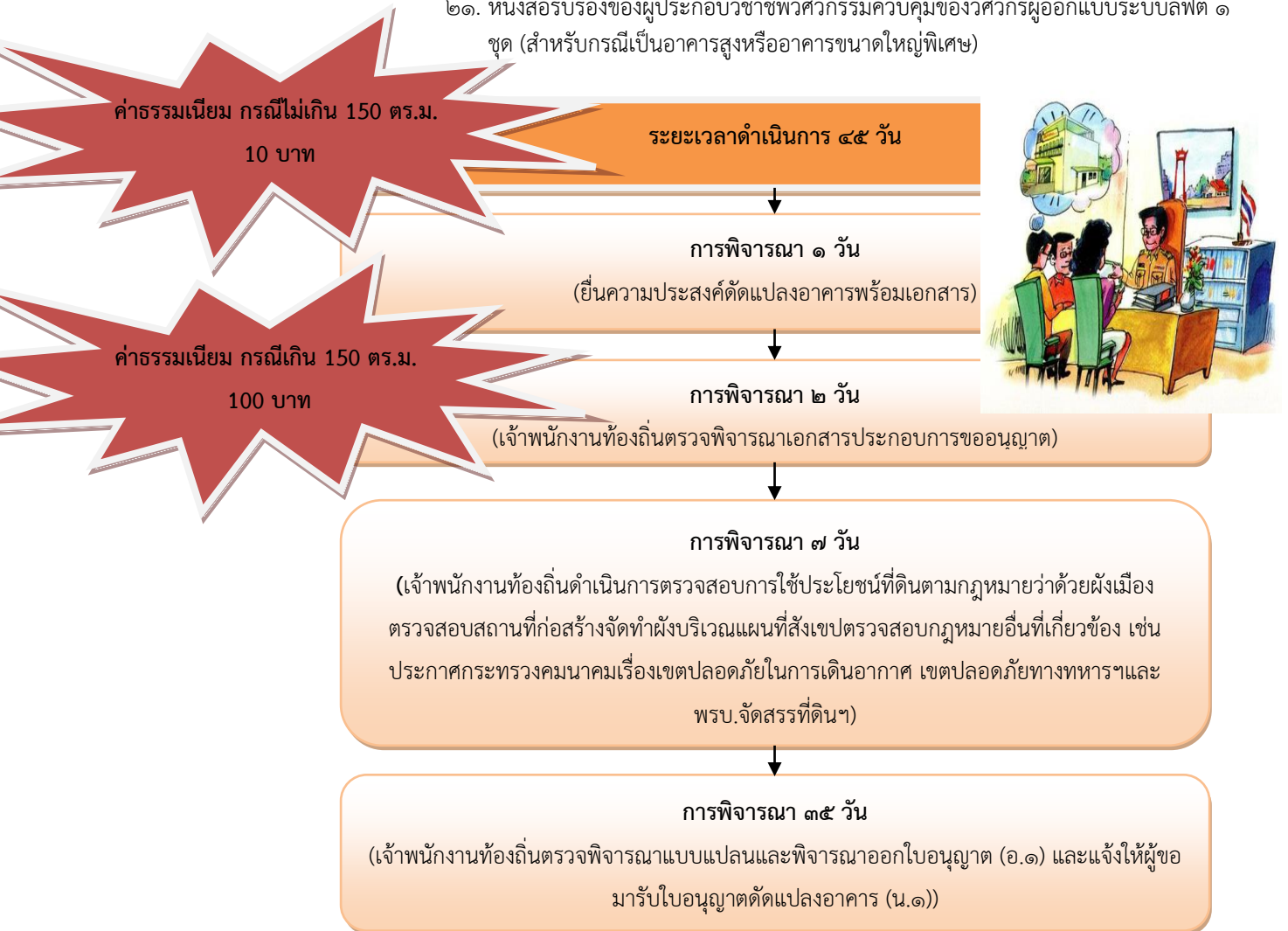
๑. สำเนาบัตรประจำตัวประชาชน ๑ ฉบับ (กรณีบุคคลธรรมดา)
๒. หนังสือรับรองนิติบุคคล ๑ ชุด (กรณีนิติบุคคล)

### เอกสารอื่น ๆ สำหรับยื่นเพิ่มเติม

๑. แบบคำขออนุญาตก่อสร้างอาคาร (แบบ ข.๑)
๒. ใบอนุญาตก่อสร้างอาคารเดิมที่ได้รับอนุญาตหรือใบแจ้ง ๑ ชุด
๓. สำเนาโฉนดที่ดิน น.ส.๓ น.ส.๓ก หรือ ส.ค.๑ ขนาดเท่าต้นฉบับทุกหน้าพร้อมเจ้าของที่ดินลงนามรับรองสำเนาทุกหน้ากรณีผู้ขออนุญาตไม่ใช่เจ้าของที่ดินต้องมีหนังสือยินยอมของเจ้าของที่ดินให้ก่อสร้างอาคารในที่ดิน ๑ ชุด
๔. กรณีที่มีการมอบอำนาจต้องมีหนังสือมอบอำนาจติดอากรแสตมป์ ๓๐ บาท พร้อมสำเนาบัตรประจำตัวประชาชน สำเนาทะเบียนบ้านหรือหนังสือเดินทางของผู้มอบและผู้รับมอบอำนาจ ๑ ชุด
๕. บัตรประจำตัวประชาชนและสำเนาทะเบียนบ้านของผู้มีอำนาจลงนามแทนนิติบุคคลผู้รับมอบอำนาจเจ้าของที่ดิน (กรณีเจ้าของที่ดินเป็นนิติบุคคล) ๑ ชุด
๖. หนังสือยินยอมให้ขีดเขตที่ดินต่างเจ้าของ (กรณีก่อสร้างอาคารขีดเขตที่ดิน) ๑ ชุด
๗. หนังสือรับรองของสถาปนิกผู้ออกแบบพร้อมสำเนาใบอนุญาตเป็นผู้ประกอบวิชาชีพสถาปัตยกรรมควบคุม (กรณีที่เป็นอาคารมีลักษณะขนาดอยู่ในประเภทวิชาชีพสถาปัตยกรรมควบคุม) ๑ ชุด
๘. หนังสือรับรองของวิศวกรผู้ออกแบบพร้อมสำเนาใบอนุญาตเป็นผู้ประกอบวิชาชีพวิศวกรรมควบคุม (กรณีที่เป็นอาคารมีลักษณะขนาดอยู่ในประเภทวิชาชีพวิศวกรรมควบคุม) ๑ ชุด
๙. แผนผังบริเวณแบบแปลนรายการประกอบแบบแปลนที่มีลายมือชื่อพร้อมกับเขียนชื่อตัวบรรจงและคุณวุฒิที่อยู่ของสถาปนิกและวิศวกรผู้ออกแบบตามกฎหมายฉบับที่ ๑๐ (พ.ศ. ๒๕๒๘)
๑๐. รายการคำนวณโครงสร้างแผ่นกระเบื้องชื่อเจ้าของอาคารชื่ออาคารสถานที่ก่อสร้างชื่อคุณวุฒิที่อยู่ของวิศวกรผู้คำนวณพร้อมลงนามทุกแผ่น (กรณีอาคารสาธารณะ อาคารพิเศษ อาคารที่ก่อสร้างด้วยวัสดุถาวรและทนไฟเป็นส่วนใหญ่) กรณีอาคารบางประเภทที่ตั้งอยู่ในบริเวณที่ต้องมีการคำนวณให้อาคารสามารถรับแรงสั่นสะเทือนจากแผ่นดินไหวได้ตามกฎกระทรวงกำหนดการรับน้ำหนักความต้านทาน ความคงทนของอาคารและพื้นดินที่รองรับอาคารในการต้านทานแรงสั่นสะเทือนของแผ่นดินไหว พ.ศ. ๒๕๕๐ ต้องแสดงรายละเอียดการคำนวณการออกแบบโครงสร้าง ๑ ชุด
๑๑. กรณีใช้หน่วยแรงเกินกว่าค่าที่กำหนดกฎกระทรวงฉบับที่ ๖ พ.ศ. ๒๕๒๗ เช่น ใช้ค่า  $f_c > ๖๕$  ksc. หรือค่า  $f_c > ๑๗๓.๓$  ksc. ให้แนบเอกสารแสดงผลการทดสอบความมั่นคงแข็งแรงของวัสดุที่รับรองโดยสถาบันที่เชื่อถือได้วิศวกรผู้คำนวณและผู้ขออนุญาตลงนาม ๑ ชุด
๑๒. กรณีอาคารที่เข้าข่ายตามกฎกระทรวงฉบับที่ ๔๘ พ.ศ. ๒๕๔๐ ต้องมีระยะของคอนกรีตที่หุ้มเหล็กเสริมหรือคอนกรีตหุ้มเหล็กไม่น้อยกว่าที่กำหนดในกฎกระทรวงหรือมีเอกสารรับรองอัตราการทนไฟจากสถาบันที่เชื่อถือได้ประกอบการขออนุญาต ๑ ชุด
๑๓. หนังสือยินยอมเป็นผู้ควบคุมงานของสถาปนิกผู้ควบคุมการก่อสร้างพร้อมสำเนาใบอนุญาตเป็นผู้ประกอบวิชาชีพสถาปัตยกรรมควบคุม (กรณีอาคารที่ต้องมีสถาปนิกควบคุมงาน) ๑ ชุด



๑๔. หนังสือยินยอมเป็นควบคุมงานของวิศวกรผู้ควบคุมการก่อสร้างพร้อมสำเนาใบอนุญาตเป็นผู้ประกอบวิชาชีพวิศวกรรมควบคุม (กรณีอาคารที่ต้องมีวิศวกรควบคุมงาน) ๑ ชุด
๑๕. แบบแปลนและรายการคำนวณงานระบบของอาคารตามกฎหมายกระทรวงฉบับที่ ๓๓ (พ.ศ. ๒๕๓๕) ๑ ชุด (สำหรับกรณีเป็นอาคารสูงหรืออาคารขนาดใหญ่พิเศษ)
๑๖. หนังสือรับรองของผู้ประกอบวิชาชีพวิศวกรรมควบคุมของวิศวกรผู้ออกแบบระบบปรับอากาศ ๑ ชุด (สำหรับกรณีเป็นอาคารสูงหรืออาคารขนาดใหญ่พิเศษ)
๑๗. หนังสือรับรองของผู้ประกอบวิชาชีพวิศวกรรมควบคุมของวิศวกรผู้ออกแบบระบบไฟฟ้า ๑ ชุด (สำหรับกรณีเป็นอาคารสูงหรืออาคารขนาดใหญ่พิเศษ)
๑๘. หนังสือรับรองของผู้ประกอบวิชาชีพวิศวกรรมควบคุมและวิศวกรผู้ออกแบบระบบป้องกันเพลิงไหม้ ๑ ชุด (สำหรับกรณีเป็นอาคารสูงหรืออาคารขนาดใหญ่พิเศษ)
๑๙. หนังสือรับรองของผู้ประกอบวิชาชีพวิศวกรรมควบคุมของวิศวกรผู้ออกแบบระบบบำบัดน้ำเสียและการระบายน้ำทิ้ง ๑ ชุด (สำหรับกรณีเป็นอาคารสูงหรืออาคารขนาดใหญ่พิเศษ)
๒๐. หนังสือรับรองของผู้ประกอบวิชาชีพวิศวกรรมควบคุมของวิศวกรผู้ออกแบบระบบประปา ๑ ชุด (สำหรับกรณีเป็นอาคารสูงหรืออาคารขนาดใหญ่พิเศษ)
๒๑. หนังสือรับรองของผู้ประกอบวิชาชีพวิศวกรรมควบคุมของวิศวกรผู้ออกแบบระบบลิฟต์ ๑ ชุด (สำหรับกรณีเป็นอาคารสูงหรืออาคารขนาดใหญ่พิเศษ)



ยื่นเอกสารขอรับบริการที่ กองช่าง เทศบาลตำบลเกาะหมาก อำเภอปากพะยูน จ.พัทลุง  
หากมีข้อสงสัยติดต่อสอบถามกองช่าง โทร ๐๗๔- ๘๒๙๗๘๑ ต่อ ๑๓